

OSSIX® VOLUMAX

Buccal Augmentation

OSSIX® VOLUMAX is a new volume maintaining collagen scaffold for GBR (guided bone regeneration) and GTR (guided tissue regeneration). OSSIX® VOLUMAX is a thick dental regeneration matrix, based on the same proven GLYMATRIX® technology featured in OSSIX® PLUS

Dr. Rodrigo Neiva University of Florida, Gainesville USA



Soft and hard tissue deficiency after implantation



OSSIX® VOLUMAX was folded and applied as a double layer



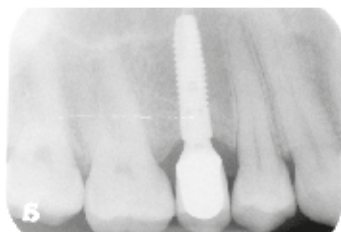
Two layers of OSSIX® VOLUMAX were applied- No bone graft



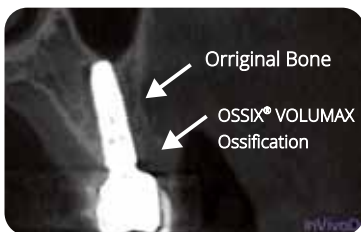
Good maturation of the soft tissue and thickening of the mucosa



Final restoration – 6 months



Radiograph – 6 months



CBCT – 6 months

OSSIX® VOLUMAX



משווק בישראל ע"י

OSSIX® VOLUMAX

עשה ואל תעשה

1. מומלץ להתחיל במקרים פשוטים על מנת ללמוד את התנהגות החומר ואיכויותיו.
2. יש להרטיב בסליין סטרילי במשך 30 שניות.
3. יש להרים בזהירות מתלה בוקלי או לינגואלי (Full thickness), להרטיב, לעצב במספריים מעוגלות, להניח על גבי העצם החשופה, להצמיד עם גזה רטובה במשך 10-20 שניות ולתפור לכיסוי מושלם של הפגם (אין לתפור דרך המטריצה).
4. במקרים בהם נדרש נפח מרבי יש לקפל או לחתוך וליצור שכבה כפולה של המטריצה.
5. אין צורך להשתמש בתחליף עצם כל עוד לא נדרשים תמיכה ונפח נוספים.
6. במידה וממוקמת בסמוך לשיניים יש להשאיר מרווח של 1 מ"מ לשן.
7. ניתן לקבע באמצעות נעצים (לא ברגים) או תפרים פריאוסטלים (מומלץ).
8. כאשר חושפים את האתר כעבור מספר חודשים ניתן יהיה לראות אוסיפיקציה (התגרמות) התחלתית. אין להסיר את המטריצה משום שהיא תמשיך בתהליך האוסיפיקציה עם הזמן.
9. במידה והמטריצה נחשפת והרקמה ניידת יש לתפור מעליה. על המטופל לשטוף עם תמיסת כלורקסידין ולהימנע מאכילת מזון קשה וחם.
10. המטריצה תישאר באתר במשך כ-5 שבועות אחרי שנחשפה. זכרו, המטריצה מהווה פיגום שמאפשר יצירת עצם חדשה. במידה והיא נחשפת ונספגת יש לצפות לפחות או לחוסר היווצרות עצם נוספת באתר.
10. יש לעיין ב - OSSIX VOLUMAX IFU (הוראות השימוש) לקבלת מידע מלא על המוצר, התוויות והתוויות נגד.

